

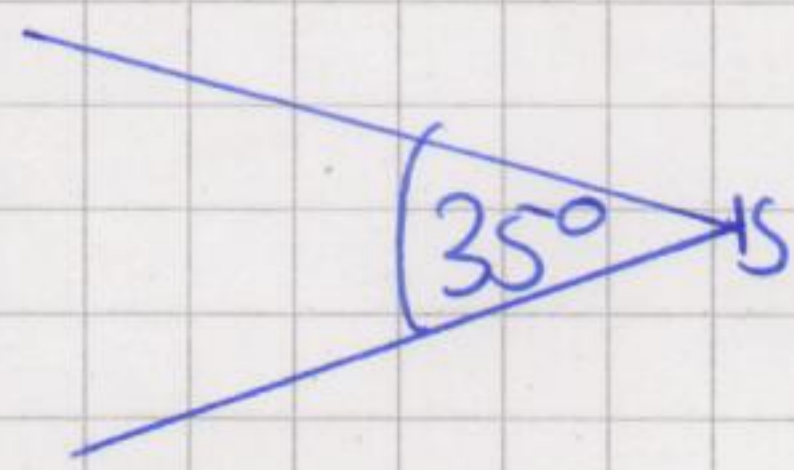
2. von links nach rechts: 70° ; 90° ; 30° ; 140°

3. a) spitzer Winkel; 25° b) rechter Winkel; 90°

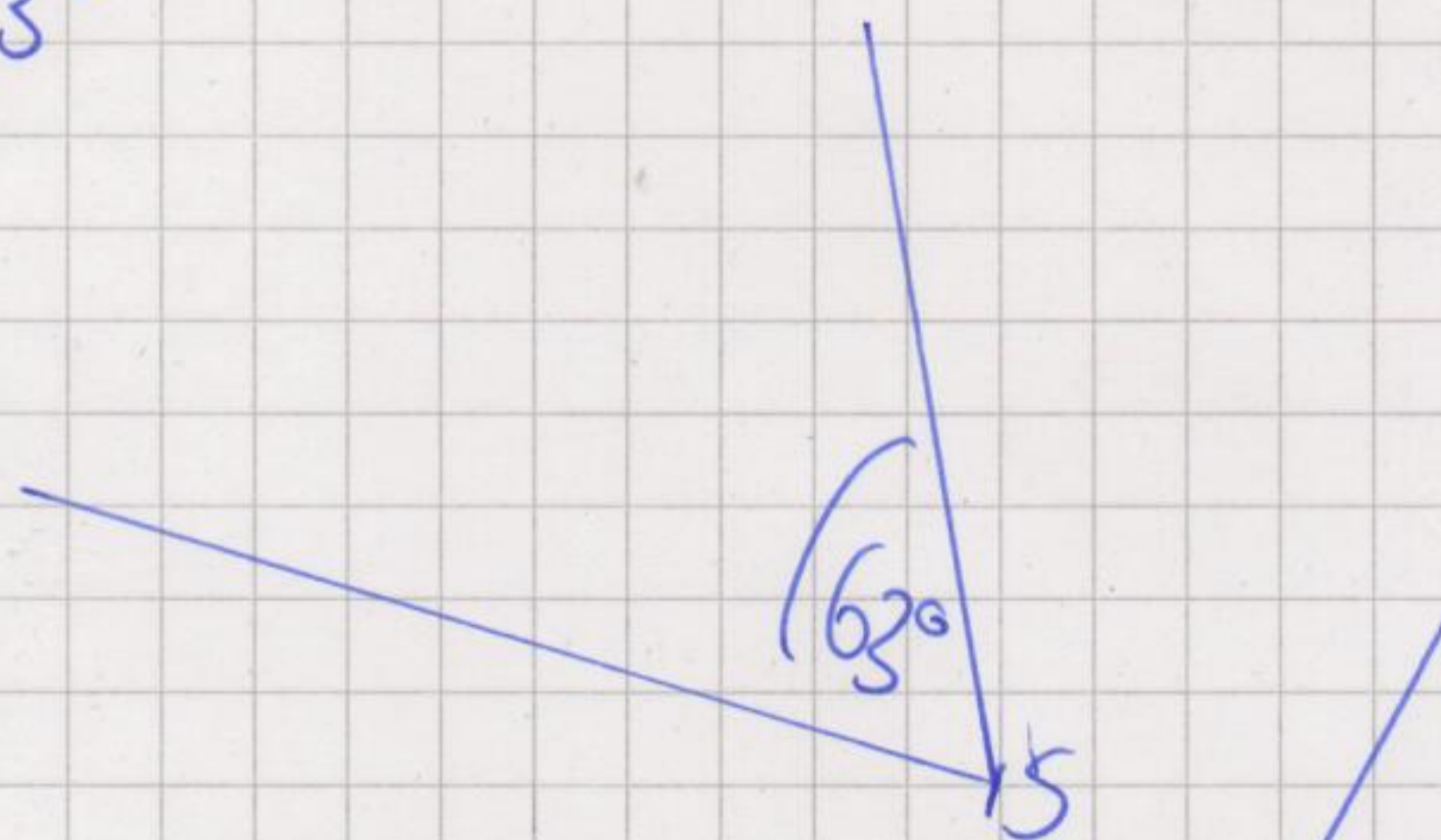
c) stumpfer Winkel; 143°

AHS. 26

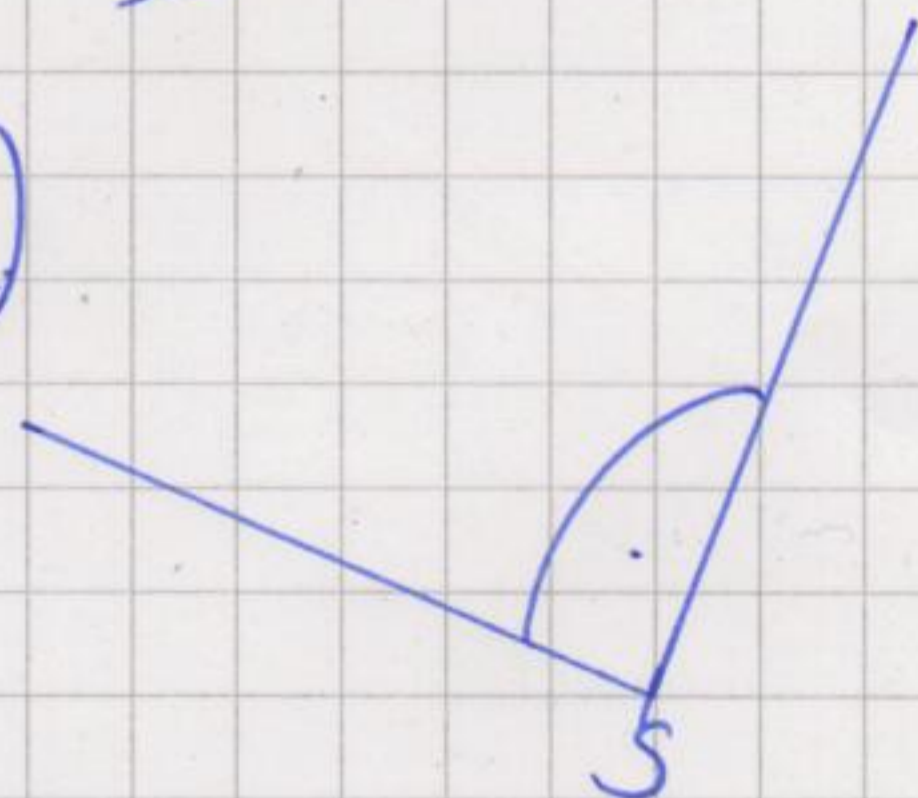
1. a)



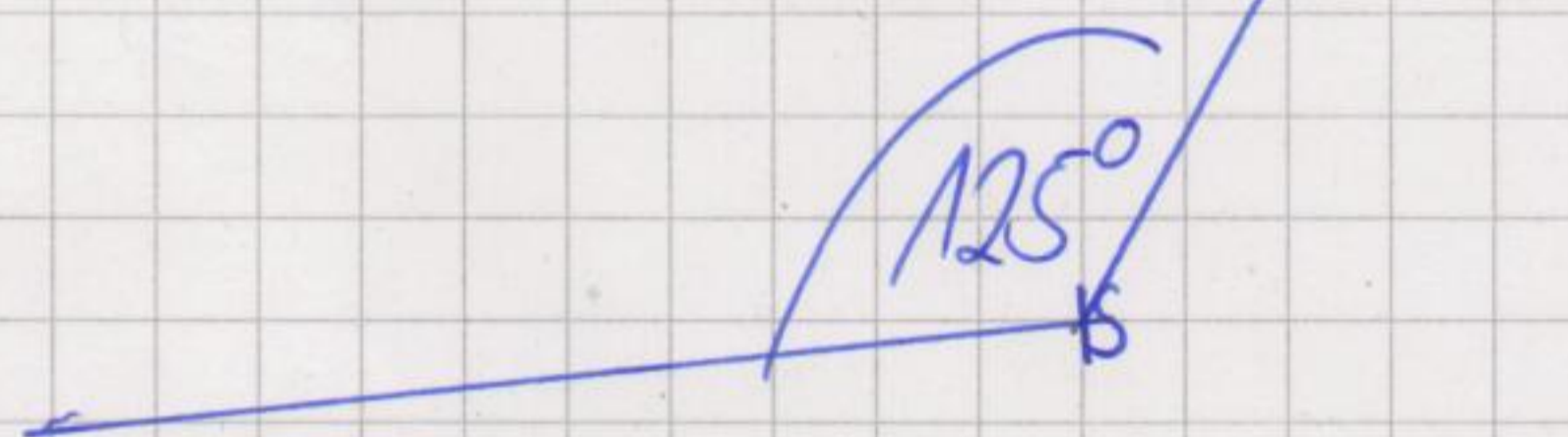
b)



c)



d)



2. Tom leuchtet den Igel an.

AHS. 27

1. Schmetterling : vertikale Spiegelachse
Marienkäfer : "
Krebs : keine "
Auto : "
Schiff : vertikale "
Ballon : "
Sechseck : 6 Spiegelachsen
Viereck : vertikale Spiegelachse
Kreuz : 4 Spiegelachsen

2. Vergleiche, indem Du einen Spiegel oder ein Handy an die rote Spiegelachse stellst.

Zu 4.) und 5.)

Diese Aufgaben kontrollieren wir im Unterricht.